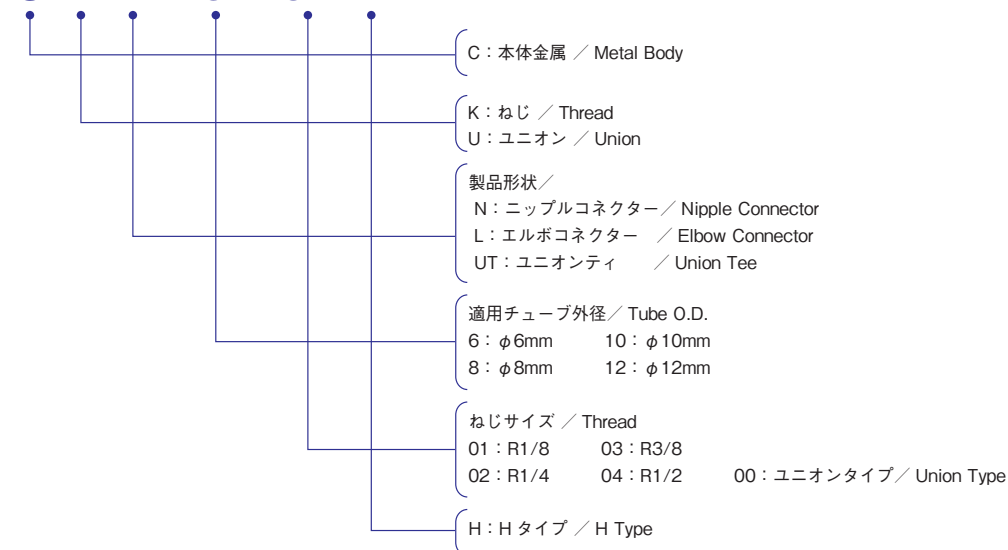


# TOUCH CONNECTOR H TYPE

## タッチコネクターHタイプ

### 型式表示例 / How To Order

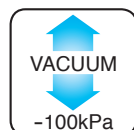
**C K N - 6 - 01 H**



### 表示マーク凡例 / Symbol Example



圧縮空気



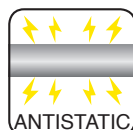
真空



工業用水



スパッタ



帯電防止

# タッチコネクターHタイプ

## TOUCH CONNECTOR H TYPE



### Main Features

- Touch Connector H type are available. This new fitting has a protection sleeve which prevent the spatter adhere to around release lever.
- Most of one touch connector have a plastic release ring. They are often damaged by spatter.

### 特長

- 特許取得済みの特殊な構造  
特殊なロックリングを採用し、ワンタッチ継手では最高レベルの引き抜き強度と、耐久性
- 特注にて冷却水用(温水)配管可能  
Oリングをバイトンパッキンに変更し高温水に対応可能(Pフレックス配管に最適、末尾にOFを付けてください) 例 CKN-6-01-H-OF
- 耐スパッタ用2層、3層チューブ保護  
多層チューブの挿入は、アウター部を剥き、ワンタッチ継手に装着します。その際のインナーチューブの露出防止用に金属キャップ標準装着する事によりチューブの寿命大幅UP
- ボディーオール金属タイプ  
オール金属タイプはハードな環境下で威力抜群
- ネジ部シール加工(Rネジ)  
ネジ部シール加工が施されているため、そのまま配管可能
- ネジ上部の自在性  
エルボ、プランチティ等のボディーとネジ部は、回転可能  
\*ロータリータイプではございません。

### 特長

- H型作为焊接环境接头在焊渣增加了防止Spatter的金属保护圈, 防(耐)焊接双层空压管的外层剥离后, 内管和接头的连接部分被焊渣烧伤的可能性降为零。

### 仕様

使用流体	圧縮空気	工業用水
使用温度範囲	-5~60°C	5~40°C
最高使用圧力	1MPa	0.3MPa
工業用水圧はウォーターハンマーを考慮しております		
適用チューブ	エルフレックス、LE、LE-S、ALE、カバーチューブCTP	

\* 上記の圧力数値は常温時(20°C)に測定したものです。  
\* 凍結無き事。

### Specifications

Media	Compressed Air	Water
Working Temperature Range	-5~60°C(23-140°F)	5~40°C(41-104°F)
Max. Working Pressure	1MPa	0.3MPa
Water hammer considered in value above		
Tube used	LE, LE-S, ALE, CTP	

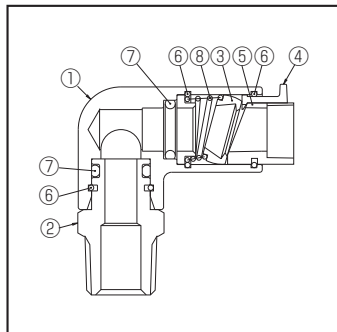
\* The value at a temperature of 20°C(68°F)

### 規格

使用流体	圧縮空気	工業用水
使用温度範囲	-5~60°C	5~40°C
最高使用圧力	1MPa	0.3MPa
使用时, 必需考虑工业用水的背压状况。		
适用管	LE、LE-S、ALE、CTP	

\* 上述数値是以常温时(20°C)測定的。

### 主要部品材質 / Materials / 材質



Part NO.	部品名	材質
①	本体 金属タイプ 樹脂タイプ	C3604(黄銅) ポリアセタール
②	メイルアダプター	C3604(黄銅)
③	ロックリング	標準タイプ: C3604(黄銅)
④	リリースレバー	亜鉛合金
⑤	ストッパー	亜鉛合金
⑥	ストップリング	SUS(ステンレス)
⑦	Oリング	NBR(ニトリルゴム)
⑧	スプリング	ピアノ線(三価クロメート)

安全上のご注意  
ご使用前にP1~P33をご確認ください。

Part NO.	Part Name	Materials
①	Main Body Metal Type Resin Type	Brass Polyacetal
②	Male Adaptor	Brass
③	Lock Ring	Brass
④	Release Lever	Brass plated zinc die-casting
⑤	Stopper	Brass plated zinc die-casting
⑥	Stop Ring	Stainless
⑦	O-ring	NBR
⑧	Spring	Piano wire

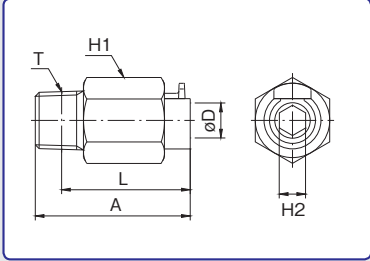
部件号	部件名	材質
①	本体 金属型 樹脂型	黄銅 聚甲醛
②	邮件适配器	黄銅
③	密封圈	黄銅
④	分离杆	鋅合金
⑤	塞子	鋅合金
⑥	止动环	SUS(不銹鋼)
⑦	O型环	NBR(丁腈橡膠)
⑧	彈簧	鋼琴線

# タッチコネクタ H タイプ

## TOUCH CONNECTOR H TYPE

### ニップルコネクタ H タイプ [金属]

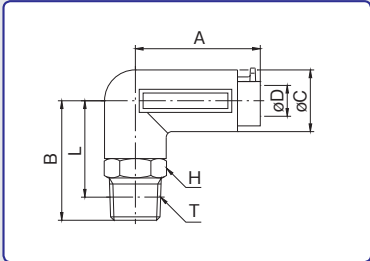
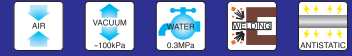
#### NIPPLE CONNECTOR H TYPE [METAL BODY]



型式 Model	A	適用 チューブ外径 Tube O. D. $\phi D$	二面幅 Spanner Flats		L	ねじサイズ Thread T	挿入寸法 Tube Insert Length	外皮剥離寸法 Peeling Length for Spatter Tube	重量 Weight (g)
			H1	H2					
CKN-6-01H	33.4	6	14.0	4.0	29.4	R1/8	28.4	23.4	22.2
CKN-6-02H	33.4	6	14.0	4.0	27.4	R1/4	28.4	23.4	25.6
CKN-6-03H	33.4	6	17.0	4.0	27.0	R3/8	28.4	23.4	43.2
CKN-8-01H	37.4	8	17.0	5.0	33.4	R1/8	28.4	23.4	36.6
CKN-8-02H	35.4	8	17.0	6.0	29.4	R1/4	28.4	23.4	34.8
CKN-8-03H	32.4	8	17.0	6.0	26.0	R3/8	28.4	23.4	36.0
CKN-10-01H	41.9	10	19.0	5.0	37.9	R1/8	31.9	25.9	46.4
CKN-10-02H	39.9	10	19.0	6.0	33.9	R1/4	31.9	25.9	43.4
CKN-10-03H	38.9	10	19.0	8.0	32.5	R3/8	31.9	25.9	46.6
CKN-10-04H	35.9	10	21.0	8.0	27.9	R1/2	31.9	25.9	59.4
CKN-12-02H	47.4	12	21.0	7.0	41.4	R1/4	34.9	28.9	60.0
CKN-12-03H	44.9	12	21.0	9.0	38.5	R3/8	34.9	28.9	60.4
CKN-12-04H	45.4	12	21.0	9.0	37.4	R1/2	34.9	28.9	71.2

### エルボコネクタ H タイプ [金属]

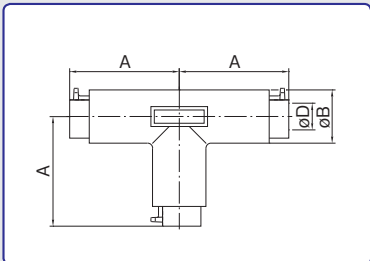
#### ELBOW CONNECTOR H TYPE [METAL BODY]



型式 Model	A	B	$\phi C$	適用 チューブ外径 Tube O. D. $\phi D$	二面幅 Spanner Flats H	L	ねじサイズ Thread T	挿入寸法 Tube Insert Length	外皮剥離寸法 Peeling Length for Spatter Tube	重量 Weight (g)
CKL-6-02H	30.9	30.0	14.0	6	14.0	24.0	R1/4	28.4	23.4	48.0
CKL-6-03H	30.9	31.0	14.0	6	17.0	24.6	R3/8	28.4	23.4	58.4
CKL-8-01H	32.4	28.0	16.0	8	14.0	24.0	R1/8	28.4	23.4	64.8
CKL-8-02H	32.4	31.0	16.0	8	14.0	25.0	R1/4	28.4	23.4	65.4
CKL-8-03H	32.4	32.0	16.0	8	17.0	25.6	R3/8	28.4	23.4	72.8
CKL-10-01H	35.9	28.0	18.0	10	17.0	24.0	R1/8	31.9	25.9	67.4
CKL-10-02H	35.9	31.0	18.0	10	17.0	25.0	R1/4	31.9	25.9	72.8
CKL-10-03H	35.9	32.0	18.0	10	17.0	25.6	R3/8	31.9	25.9	76.6
CKL-10-04H	35.9	36.0	18.0	10	21.0	28.0	R1/2	31.9	25.9	88.6
CKL-12-02H	39.4	35.0	21.0	12	19.0	29.0	R1/4	34.1	28.1	103.2
CKL-12-03H	39.4	36.0	21.0	12	19.0	29.6	R3/8	34.1	28.1	107.8
CKL-12-04H	39.4	39.0	21.0	12	21.0	31.0	R1/2	34.1	28.1	121.2

### ユニオンティ H タイプ [金属]

#### UNION TEE H TYPE [METAL BODY]



型式 Model	A	$\phi B$	適用 チューブ外径 Tube O. D. $\phi D$	挿入寸法 Tube Insert Length	外皮剥離寸法 Peeling Length for Spatter Tube	重量 Weight (g)
CUT-6-00H	31.9	14.0	6	28.4	23.4	64.4
CUT-8-00H	32.9	16.0	8	28.4	23.4	76.0
CUT-10-00H	37.4	18.0	10	31.9	25.9	101.2
CUT-12-00H	41.4	21.0	12	34.9	28.9	146.2